

Regionsprofil Statistik 2023

Fulpmes

Gemeinde 70310



Übergeordneter Planungsverband der Gemeinde

Planungsverband	Einwohner
Stubaital	14.265

Impressum

Titel	Regionsprofil Statistik 2023 - Fulpmes - Gemeinde 70310
Ausgabe	1. Ausgabe
Datum	16. Februar 2024
Herausgeber	Amt der Tiroler Landesregierung Abteilung Raumordnung und Statistik Landesstatistik Tirol
Bearbeitung	MMag. Mario Stadler
Redaktion	Mag. Manfred Kaiser
Adresse	Landhaus 2 Heiliggeiststraße 7-9 6020 Innsbruck
Telefon	0043-512-508-3632
Email	raumordnung.statistik@tirol.gv.at
Website	https://www.tirol.gv.at/statistik



Anmerkungen

Nachdruck - auch auszugsweise - ist nur mit Quellenangabe gestattet.

Wenn bei Begriffen, die sich auf Personengruppen beziehen, nur die männliche Form gewählt wurde, so ist dies nicht geschlechtsspezifisch gemeint, sondern geschah ausschließlich aus Gründen der besseren Lesbarkeit.

Inhaltsverzeichnis

Tabellenverzeichnis	iv
Abbildungsverzeichnis	v
1 Flächen	1
2 Naturschutzgebiete	2
3 Bauentwicklung	3
4 Wohnbevölkerung	5
5 Privathaushalte	8
6 Wirtschaft und Beschäftigung	9
7 Land- und Forstwirtschaft	11
8 Tourismus	13
9 Grundversorgung der Tiroler Bevölkerung	18
10 Gemeindefinanzen	19

Tabellenverzeichnis

1.1 Flächennutzung 2023	1
1.2 Widmungsbestand 2022	1
2.1 Naturschutz 2023	2
3.1 Anzahl der Gebäude 2023	3
3.2 Überwiegende Gebäudenutzung 2023	3
3.3 Anzahl der Wohnungen 2023	4
4.1 Anzahl und Entwicklung der Wohnbevölkerung	5
4.2 Altersstruktur 2023	5
4.3 Höchste abgeschlossene Ausbildung 2021	6
4.4 Veränderung der Wohnbevölkerung seit 1961 - Volkszählung bzw. Registerzählung	6
4.5 Veränderung der Wohnbevölkerung - Bevölkerungsregister	6
4.6 Wanderungen	7
4.7 Geburten und Sterbefälle	7
5.1 Anzahl und Entwicklung der Privathaushalte	8
5.2 Durchschnittliche Haushaltsgröße	8
5.3 Anzahl und Entwicklung der Einpersonenhaushalte	8
6.1 Erwerbstätige am Arbeitsort (gesamt)	9
6.2 Erwerbstätige am Arbeitsort nach wirtschaftlicher Zugehörigkeit	9
6.3 Erwerbstätige am Wohn- und Arbeitsort	10
6.4 Berufspendler	10
7.1 Anzahl und Entwicklung der Land- und Forstwirtschaftlichen Betriebe	11
7.2 Betriebe nach Erwerbsart 2020	11
7.3 Betriebe mit Erschwernispunkten 2020	12
8.1 Nächtigungsentwicklung - Winter seit 1981	13
8.2 Nächtigungsentwicklung - Winter 2012 bis 2023	13
8.3 Nächtigungen nach Unterkftsarten - Winter 2023	14
8.4 Nächtigungsentwicklung - Sommer seit 1981	14
8.5 Nächtigungsentwicklung - Sommer 2012 bis 2023	15
8.6 Nächtigungen nach Unterkftsarten - Sommer 2023	15
8.7 Betten - Winter 2023	16
8.8 Betten - Sommer 2023	17
8.9 Auslastung 2023	17
9.1 Einrichtungen zur Grundversorgung der Tiroler Bevölkerung 2023	18
10.1 Eigene Steuern ¹	19
10.2 Eigene Steuern pro Einwohner	19
10.3 Abgabenertragsanteile ¹	20
10.4 Abgabenertragsanteile pro Einwohner	20

Abbildungsverzeichnis

3.1 Entwicklung der Anzahl an Gebäuden	3
4.1 Entwicklung der Wohnbevölkerung	5
6.1 Entwicklung der Erwerbstätigen am Arbeitsort	9
7.1 Entwicklung der Anzahl an land- und forstwirtschaftlichen Betrieben	11
8.1 Nächtigungsentwicklung im Winter	13
8.2 Nächtigungsentwicklung im Sommer	15
8.3 Nächtigungsentwicklung im Vergleich Winter zu Sommer	16
10.1 Entwicklung der Eigenen Steuern	20
10.2 Entwicklung der Abgabenertragsanteile	21

1 Flächen

Tabelle 1.1: Flächennutzung 2023

Flächenart in km ²	Fulpmes	Bezirk IL	Tirol
Fläche	16,8	1.990,2	12.648,4
Dauersiedlungsraum	4,6	272,2	1.573,0
Anteil am Dauersiedlungsraum	27,1	13,7	12,4

Quelle: Bundesamt für Eich- und Vermessungswesen

Tabelle 1.2: Widmungsbestand 2022

Widmungskategorie	Fläche in ha	m ² / Einwohner			Anteil am DSR in %		
		Fulpmes	Bezirk IL	Tirol	Fulpmes	Bezirk IL	Tirol
Bauland und Sonderflächen ¹	115,4	253,1	267,6	293,1	25,4	18,2	14,4
Wohngebiete	46,1						
Mischgebiete	27,9						
Gewerbe- und Industriegebiete	20,9						
Baulandähnliche Sonderflächen	20,5						
Landwirtschaftliche Sonderflächen	3,2						

Quelle: AdTLR, Abt. Raumordnung und Statistik

¹ ausgenommen freilandähnliche Sonderflächen und landwirtschaftliche Sonderflächen

DSR = Dauersiedlungsraum

2 Naturschutzgebiete

Tabelle 2.1: Naturschutz 2023

Schutzgebiete	Fläche in ha	Anteil an Gesamtfläche in %	Anteil der Schutzgebiete an der Gesamtfläche in %	
			Fulpmes	Bezirk IL Tirol
Nationalpark Kernzonen	-	-	-	2,7
Nationalpark Außenzonen	-	-	-	2,1
Naturschutzgebiete	-	-	11,5	5,9
Landschaftsschutzgebiete	678	40,4	18,0	5,3
Geschützte Landschaftsteile	-	-	0,2	0,1
Ruhegebiete	-	-	12,8	10,8
Sonderschutzgebiete	-	-	-	0,0
Schutzgebiete insgesamt	678	40,4	42,4	26,9

Quelle: AdTLR, Abt. Umweltschutz

3 Bauentwicklung

Tabelle 3.1: Anzahl der Gebäude 2023

Jahr	Gebäude			Index 2001 = 100		
	Fulpmes	Bezirk IL	Tirol	Fulpmes	Bezirk IL	Tirol
1971	487	19.411	91.331	54,7	52,5	56,6
1981	664	25.906	116.875	74,5	70,0	72,5
1991	781	31.542	138.537	87,7	85,2	85,9
2001	891	37.004	161.261	100,0	100,0	100,0
2011	1.027	41.120	177.745	115,3	111,1	110,2
2021	1.124	44.984	193.876	126,2	121,6	120,2
2023	1.189	48.232	213.503	133,4	130,3	132,4

Quelle: Statistik Austria, Gebäude und Wohnungsregister

Abbildung 3.1: Entwicklung der Anzahl an Gebäuden

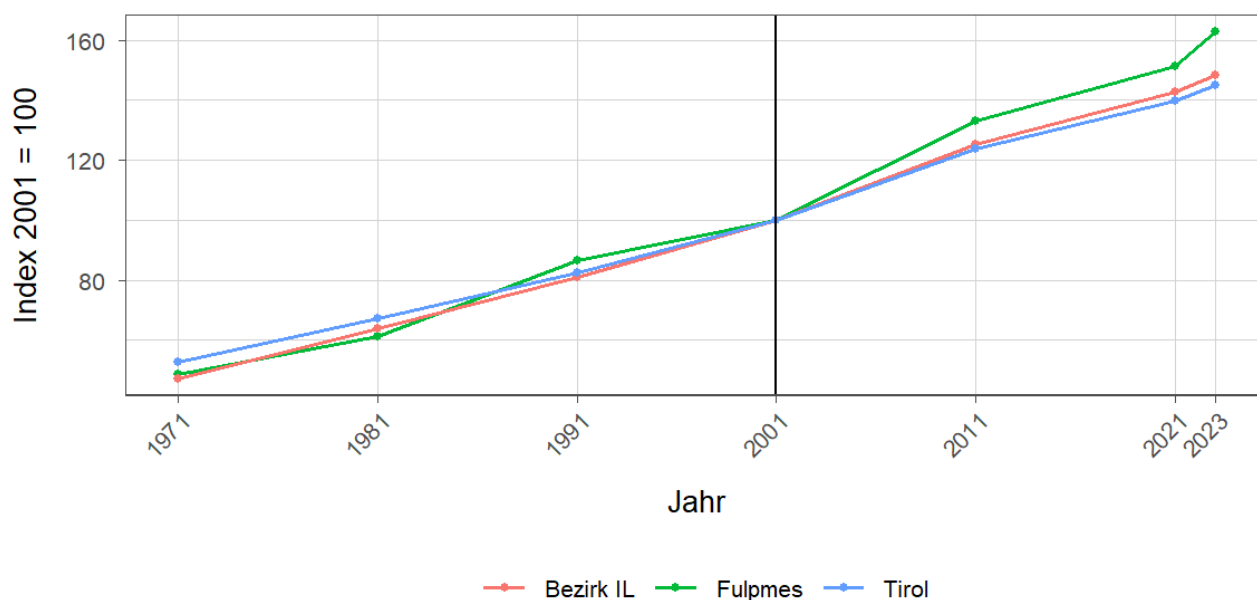


Tabelle 3.2: Überwiegende Gebäudenutzung 2023

Gebäudenutzung	Anzahl	Anzahl an allen Gebäuden in %		
	Fulpmes	Bezirk IL	Tirol	
Gebäude mit einer Wohnung	520	43,7	48,8	45,2
Gebäude mit zwei oder mehr Wohnungen	451	37,9	36,8	34,7
Wohngebäude von Gemeinschaften	2	0,2	0,3	0,3
Hotels und ähnliche Gebäude	46	3,9	2,2	4,1
Andere Gebäude ¹	170	14,3	12,0	15,7

Quelle: Statistik Austria, Gebäude und Wohnungsregister

¹ umfasst Bürogebäude, Gebäude des Groß- oder Einzelhandels, Gebäude des Verkehrs- oder Nachrichtenwesens, Werkstätten, Industrie- oder Lagerhallen, Gebäude für Kultur- und Freizeitzwecke sowie des Bildungs- und Gesundheitswesens, Gebäude mit sonstiger Nutzung.

Tabelle 3.3: Anzahl der Wohnungen 2023

Jahr	Wohnungen			Index 2001 = 100		
	Fulpmes	Bezirk IL	Tirol	Fulpmes	Bezirk IL	Tirol
1971	698	31.014	160.196	48,4	47,2	52,8
1981	882	42.060	203.762	61,2	64,0	67,1
1991	1.247	53.155	249.774	86,5	80,8	82,3
2001	1.442	65.757	303.632	100,0	100,0	100,0
2011	1.916	82.237	375.583	132,9	125,1	123,7
2021	2.182	93.851	423.796	151,3	142,7	139,6
2023	2.346	97.462	439.539	162,7	148,2	144,8

Quelle: Statistik Austria, Gebäude und Wohnungsregister

4 Wohnbevölkerung

Tabelle 4.1: Anzahl und Entwicklung der Wohnbevölkerung

Jahr	Personen			Index 2001 = 100		
	Fulpmes	Bezirk IL	Tirol	Fulpmes	Bezirk IL	Tirol
1961	2.282	86.174	462.899	58,6	55,6	68,7
1971	2.553	106.532	540.771	65,5	68,8	80,3
1981	2.973	125.299	586.663	76,3	80,9	87,1
1991	3.611	141.334	631.410	92,7	91,2	93,8
2001	3.895	154.940	673.504	100,0	100,0	100,0
2011	4.183	166.762	709.319	107,4	107,6	105,3
2021	4.454	182.750	762.652	114,4	117,9	113,2
2023	4.560	184.741	771.304	117,1	119,2	114,5

Quelle: Statistik Austria, (bis inkl. 2001) Volkszählung, (ab 2011) Registerzählung

Abbildung 4.1: Entwicklung der Wohnbevölkerung

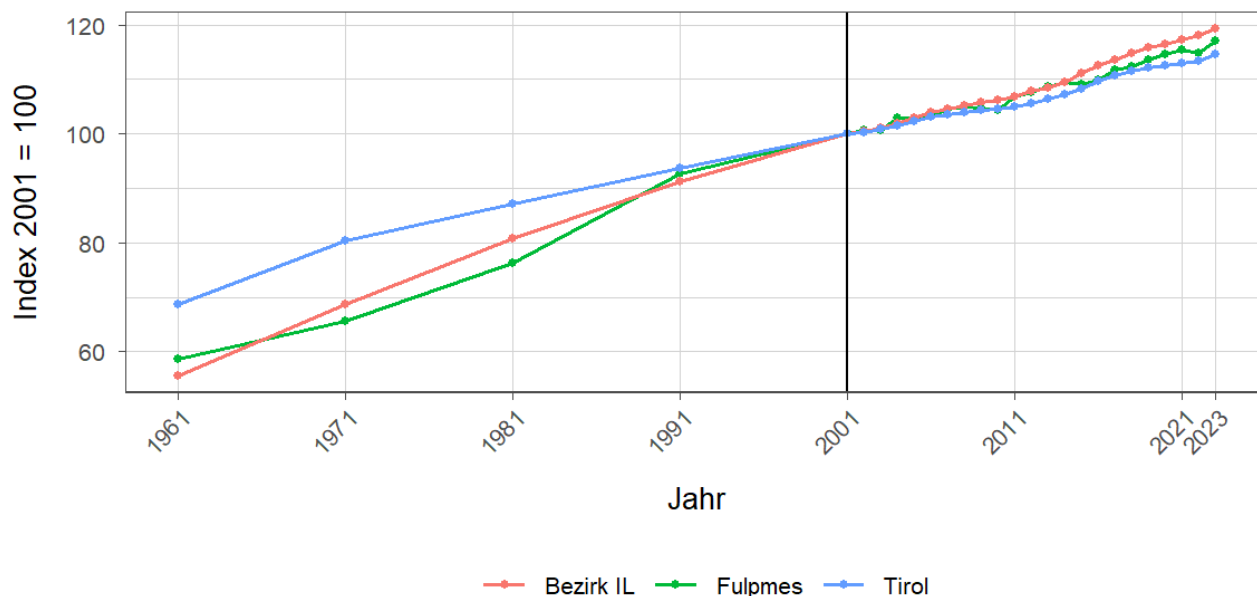


Tabelle 4.2: Altersstruktur 2023

Alter	Personen			in % der Wohnbevölkerung		
	Fulpmes	Bezirk IL	Tirol	Fulpmes	Bezirk IL	Tirol
unter 15	720	28.731	112.127	15,8	15,6	14,5
15 bis 64	3.036	121.390	512.918	66,6	65,7	66,5
65 oder älter	804	34.620	146.259	17,6	18,7	19,0

Quelle: Statistik Austria, (bis inkl. 2001) Volkszählung, (ab 2011) Bevölkerungsregister

Tabelle 4.3: Höchste abgeschlossene Ausbildung 2021

Bildung	Personen			in % der Wohnbevölkerung im Alter von 15 u. mehr Jahren		
	Fulpmes	Bezirk IL	Tirol	Fulpmes	Bezirk IL	Tirol
Pflichtschule	1.103	36.065	159.879	29,4	23,4	24,5
Lehrabschluss	1.108	47.375	212.344	29,6	30,7	32,6
Berufsbild. mittlere S.	591	23.239	98.123	15,8	15,1	15,1
Allg. bild. höhere S.	180	8.858	36.447	4,8	5,7	5,6
Berufsbild. höhere S.	320	13.168	48.281	8,5	8,5	7,4
Kolleg	27	1.221	4.370	0,7	0,8	0,7
Akademie	79	3.805	13.080	2,1	2,5	2,0
Hochschule	340	20.609	79.173	9,1	13,4	12,1

Quelle: Statistik Austria, Abgestimmte Erwerbsstatistik

Tabelle 4.4: Veränderung der Wohnbevölkerung seit 1961 - Volkszählung bzw. Registerzählung

Jahr	Insgesamt	Wanderungs- saldo	Geburten- bilanz	in % der Wohnbevölkerung 1961		
				Insgesamt	Wanderungs- saldo	Geburten- bilanz
1961/1971	271	-14	314	11,9	-0,6	13,8
1971/1981	391	124	267	17,1	5,4	11,7
1981/1991	638	383	255	28,0	16,8	11,2
1991/2001	284	8	276	12,4	0,4	12,1
2001/2011	288	91	197	12,6	4,0	8,6
2011/2021	271	94	177	11,9	4,1	7,8

Quelle: Statistik Austria, Volkszählung bzw. Bevölkerungsregister

Tabelle 4.5: Veränderung der Wohnbevölkerung - Bevölkerungsregister

Jahr	Insgesamt	Wanderungs- saldo	Geburten- bilanz	jährliche Veränderung in %		
				Insgesamt	Wanderungs- saldo	Geburten- bilanz
2016	72	47	25	1,7	1,1	0,6
2017	23	-3	26	0,5	-0,1	0,6
2018	50	25	25	1,1	0,6	0,6
2019	38	40	-2	0,9	0,9	-0,0
2020	33	16	17	0,7	0,4	0,4
2021	-17	-18	1	-0,4	-0,4	0,0
2022	88	83	5	2,0	1,9	0,1
2016/2022	287	190	97	6,8	4,5	2,3

Quelle: Statistik Austria, Bevölkerungsregister

Tabelle 4.6: Wanderungen

Jahr	Personen			jährliche Veränderung in %		
	Zuzüge	Wegzüge	Saldo	Zuzüge	Wegzüge	Saldo
2016	255	208	47	6,0	4,9	1,1
2017	236	239	-3	5,4	5,5	-0,1
2018	265	240	25	6,1	5,5	0,6
2019	258	218	40	5,8	4,9	0,9
2020	211	195	16	4,7	4,4	0,4
2021	260	278	-18	5,8	6,2	-0,4
2022	286	203	83	6,4	4,5	1,9
2016/2022	1.771	1.581	190	41,7	37,2	4,5

Quelle: Statistik Austria, Wanderungsstatistik

Tabelle 4.7: Geburten und Sterbefälle

Jahr	Personen			jährliche Veränderung in %		
	Geburten	Sterbefällr	Saldo	Geburten	Sterbefällr	Saldo
2016	52	27	25	1,2	0,6	0,6
2017	62	36	26	1,4	0,8	0,6
2018	60	35	25	1,4	0,8	0,6
2019	46	48	-2	1,0	1,1	-0,0
2020	54	37	17	1,2	0,8	0,4
2021	45	44	1	1,0	1,0	0,0
2022	44	39	5	1,0	0,9	0,1
2016/2022	363	266	97	8,5	6,3	2,3

Quelle: Statistik Austria, Natürliche Bevölkerungsbewegung

5 Privathaushalte

Tabelle 5.1: Anzahl und Entwicklung der Privathaushalte

Jahr	Haushalte			Index 2001 = 100		
	Fulpmes	Bezirk IL	Tirol	Fulpmes	Bezirk IL	Tirol
1961	587	22.359	123.705	43,1	38,1	47,5
1971	704	29.402	157.267	51,7	50,1	60,3
1981	913	39.075	188.898	67,0	66,6	72,5
1991	1.140	47.690	219.783	83,7	81,2	84,3
2001	1.362	58.712	260.660	100,0	100,0	100,0
2011	1.591	68.066	296.712	116,8	115,9	113,8
2021	1.808	78.046	334.096	132,7	132,9	128,2

Quelle: Statistik Austria, Volkszählung bzw. Registerzählung, Abgestimmte Erwerbsstatistik

Tabelle 5.2: Durchschnittliche Haushaltsgröße

Jahr	Personen pro Haushalte		
	Fulpmes	Bezirk IL	Tirol
1961	3,9	3,8	3,7
1971	3,6	3,5	3,4
1981	3,2	3,2	3,1
1991	3,1	2,9	2,8
2001	2,8	2,6	2,6
2011	2,6	2,4	2,4
2021	2,4	2,3	2,2

Quelle: Statistik Austria, Volkszählung bzw. Registerzählung, Abgestimmte Erwerbsstatistik

Tabelle 5.3: Anzahl und Entwicklung der Einpersonenhaushalte

Jahr	Haushalte			in % der Privathaushalte		
	Fulpmes	Bezirk IL	Tirol	Fulpmes	Bezirk IL	Tirol
1961	66	2.618	16.090	11,2	11,7	13,0
1971	106	4.579	31.826	15,1	15,6	20,2
1981	172	7.967	44.728	18,8	20,4	23,7
1991	215	10.277	55.078	18,9	21,5	25,1
2001	320	15.663	77.310	23,5	26,7	29,7
2011	415	20.470	100.474	26,1	30,1	33,9
2021	548	25.856	121.247	30,3	33,1	36,3

Quelle: Quelle: Statistik Austria, Volkszählung bzw. Registerzählung, Abgestimmte Erwerbsstatistik

6 Wirtschaft und Beschäftigung

Tabelle 6.1: Erwerbstätige am Arbeitsort (gesamt)

Jahr	Personen			Index 2001 = 100		
	Fulpmes	Bezirk IL	Tirol	Fulpmes	Bezirk IL	Tirol
1961	978	33.748	210.522	44,2	59,5	69,6
1971	1.171	32.114	207.802	52,9	56,6	68,7
1981	1.601	40.381	243.508	72,3	71,2	80,6
1991	1.765	48.407	272.092	79,7	85,4	90,0
2001	2.214	56.691	302.291	100,0	100,0	100,0
2011	1.837	61.780	328.424	83,0	109,0	108,6
2021	2.085	70.571	373.489	94,2	124,5	123,6

Quelle: Statistik Austria, Volkszählung bzw. Registerzählung

Abbildung 6.1: Entwicklung der Erwerbstätigen am Arbeitsort

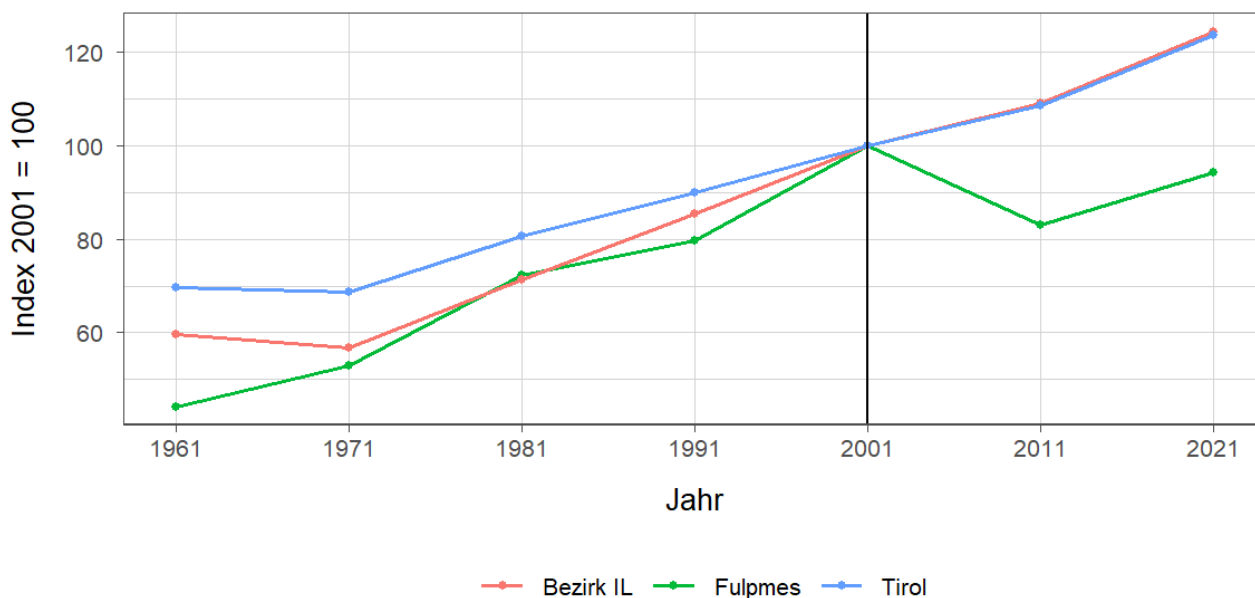


Tabelle 6.2: Erwerbstätige am Arbeitsort nach wirtschaftlicher Zugehörigkeit

Jahr	gesamt	Land- und Forstwirtschaft	Gewerbe und Industrie	darunter Bauwesen	Dienstleistungen	darunter Beyerbergung und Gaststättenwesen
1961	978	94	610	58	274	69
1971	1.171	37	720	110	414	96
1981	1.601	26	881	151	694	238
1991	1.765	33	956	105	776	263
2001	2.214	25	1.179	196	1.010	271
2011	1.837	14	784	137	1.039	216
2021	2.085	11	972	156	1.102	200

Quelle: Statistik Austria, Volkszählung bzw. Registerzählung, Abgestimmte Erwerbsstatistik

Tabelle 6.3: Erwerbstätige am Wohn- und Arbeitsort

Jahr	am Wohnort		am Arbeitsort	
	weiblich	männlich	weiblich	männlich
1961	-	-	282	696
1971	294	675	296	875
1981	449	817	527	1.074
1991	635	1.024	656	1.109
2001	790	1.091	815	1.399
2011	966	1.146	749	1.088
2021	1.041	1.247	830	1.255

Quelle: Quelle: Statistik Austria, Volkszählung bzw. Registerzählung, Abgestimmte Erwerbsstatistik

Tabelle 6.4: Berufspendler

Jahr	Gemeinde- einpendler	Gemeinde- binnenpendler	Gemeinde- auspendler	Pendler- saldo absolut	Index des Pendler- saldos ¹
1961	161	-	135	26	103
1971	360	590	158	202	121
1981	626	693	291	335	126
1991	629	847	523	106	106
2001	1.118	948	785	333	118
2011	920	732	1.195	-275	87
2021	1.111	763	1.314	-203	91

Quelle: Quelle: Statistik Austria, Volkszählung bzw. Registerzählung, Abgestimmte Erwerbsstatistik

¹ = (Erwerbstätige am Arbeitsort / Erwerbstätige am Wohnort)*100

Ein Wert unter 100: Zahl der Auspendler aus den Gemeinden in einer Region überwiegt

Ein Wert über 100: Zahl der Einpendler in Gemeinden einer Region überwiegt

Gemeindeeinpendler, Gemeindeauspendler: Personen, deren Wohn- und Arbeitsort in verschiedenen Gemeinden liegen, also Personen, die über Gemeindegrenzen hinweg pendeln.

Erwerbstätige: Personen ab 15 Jahren, die einer bezahlten Tätigkeit von mindestens einer Wochenstunde nachgehen, Selbständige und mithelfende Familienangehörige, Präsenz- und Zivildienstler sind eingeschlossen, Personen in Karenz werden nicht berücksichtigt.

7 Land- und Forstwirtschaft

Tabelle 7.1: Anzahl und Entwicklung der Land- und Forstwirtschaftlichen Betriebe

Jahr	Betriebe			Index 1999 = 100		
	Fulpmes	Bezirk IL	Tirol	Fulpmes	Bezirk IL	Tirol
1960	66	4.780	25.365	173,7	151,1	139,1
1970	61	4.337	23.600	160,5	137,1	129,4
1980	47	3.756	20.913	123,7	118,7	114,7
1990	40	3.443	19.739	105,3	108,9	108,2
1999	38	3.163	18.238	100,0	100,0	100,0
2010	35	2.827	16.215	92,1	89,4	88,9
2020	28	2.439	14.215	73,7	77,1	77,9

Quelle: Statistik Austria, Land- und Forstwirtschaftliche Betriebszählung bzw. Agrarstrukturerhebung

Abbildung 7.1: Entwicklung der Anzahl an land- und forstwirtschaftlichen Betrieben

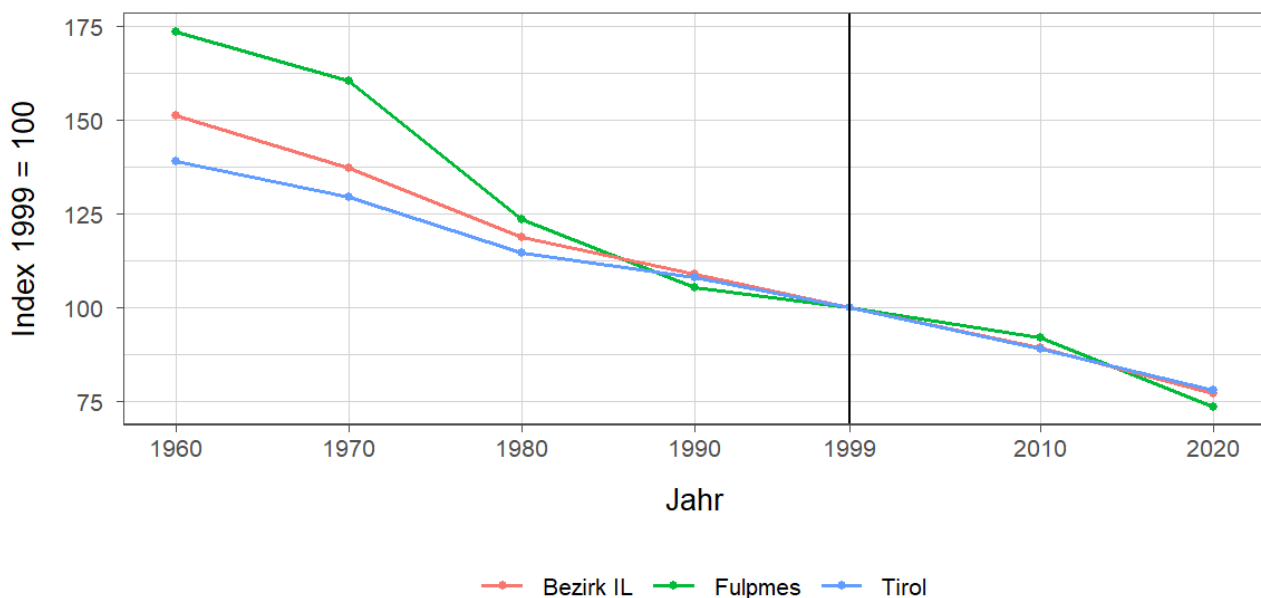


Tabelle 7.2: Betriebe nach Erwerbsart 2020

Erwerbsart	Betriebe			Anteil an allen Betrieben in %		
	Fulpmes	Bezirk IL	Tirol	Fulpmes	Bezirk IL	Tirol
Haupterwerb	12	788	4.749	42,9	32,3	33,4
Nebenerwerb	13	1.421	7.916	46,4	58,3	55,7
Pers.Gem.	1	37	322	3,6	1,5	2,3
jur. Person	2	193	1.228	7,1	7,9	8,6

Quelle: Statistik Austria, Agrarstrukturerhebung

Pers.Gem: Personengemeinschaften

jur. Person: Juristische Personen

Tabelle 7.3: Betriebe mit Erschwernispunkten 2020

EP-GR ¹	Betriebe			Anteil an allen Betrieben in %		
	Fulpmes	Bezirk IL	Tirol	Fulpmes	Bezirk IL	Tirol
EP-GR 1	1	300	2.015	3,6	12,3	14,2
EP-GR 2	15	424	2.268	53,6	17,4	16,0
EP-GR 3	5	350	2.265	17,9	14,4	15,9
EP-GR 4	2	446	2.803	7,1	18,3	19,7
keine Erschwernis	5	919	4.864	17,9	37,7	34,2

Quelle: Quelle: Statistik Austria, Agrarstrukturerhebung

¹ Zuordnung der Betriebe nach Erschwernispunkten

Bei der Agrarstrukturerhebung 2020 wurden analog zum Grünen Bericht die Betriebe nach ihren Erschwernispunkten den Erschwernispunktgruppen (EPGruppe 1 bis 4) zugeordnet. Die Erschwernispunkte-Gruppen (EP-Gruppen) setzen sich wie folgt zusammen:

EP-Gruppe 1: 5 bis 90 Erschwernispunkte

EP-Gruppe 2: 91 bis 180 Erschwernispunkte

EP-Gruppe 3: 181 bis 270 Erschwernispunkte

EP-Gruppe 4: über 270 (bis maximal 540) Erschwernispunkte

Die Zuordnung der Erschwernispunkte wird im Rahmen des jährlichen Mehrfachantrag-Flächen durchgeführt. Das System der Erschwernispunktgruppen (EP-Gruppen) ist nur bedingt mit den bisherigen Systemen der Einteilung bergbäuerlicher Betriebe bzw. Erschwernisbeurteilung vergleichbar. Betriebe mit weniger als 5 Erschwernispunkten werden in der in der Gruppe „Ohne Erschwernis“ ausgewiesen.

8 Tourismus

Tabelle 8.1: Nächtigungsentwicklung - Winter seit 1981

Jahr	Nächtigungen			Index 2001 = 100		
	Fulpmes	Bezirk IL	Tirol	Fulpmes	Bezirk IL	Tirol
1981	196.187	2.748.548	17.771.714	101,6	97,5	75,6
1991	221.783	3.068.496	21.774.674	114,9	108,9	92,6
2001	193.054	2.817.605	23.503.160	100,0	100,0	100,0
2011	201.361	2.516.778	24.830.645	104,3	89,3	105,6
2021	1.330	153.956	712.998	0,7	5,5	3,0
2023	174.660	2.574.959	25.707.235	90,5	91,4	109,4

Quelle: AdTLR, Raumordnung und Statistik, Tourismusstatistik

Abbildung 8.1: Nächtigungsentwicklung im Winter

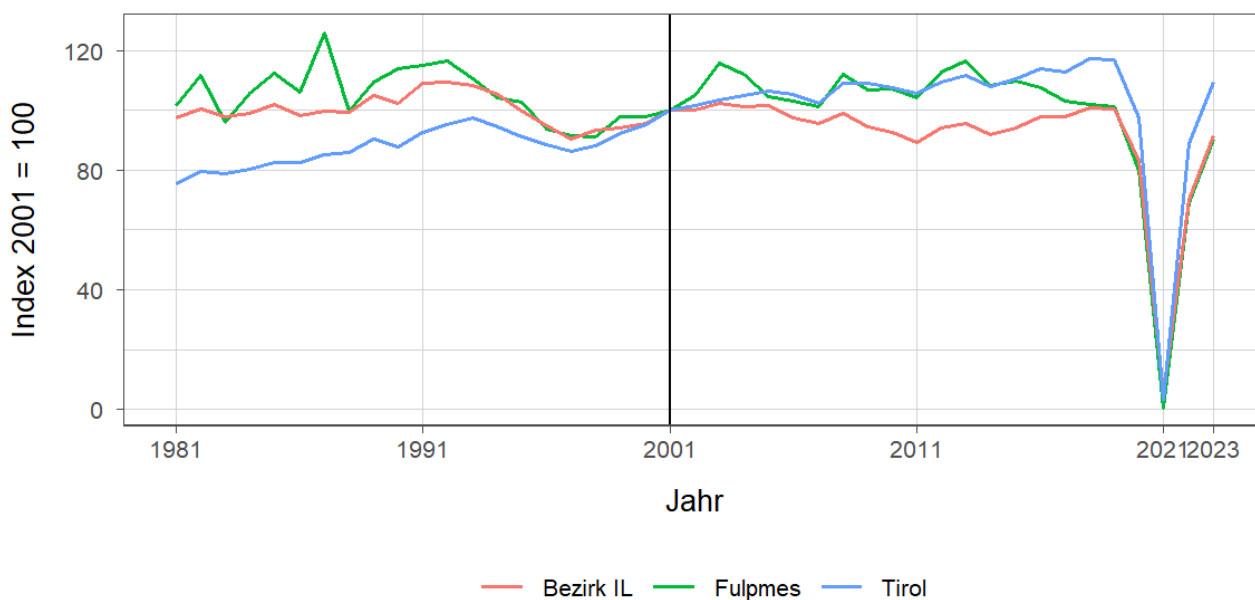


Tabelle 8.2: Nächtigungsentwicklung - Winter 2012 bis 2023

Jahr	Nächtigungen			Index 2012 = 100		
	Fulpmes	Bezirk IL	Tirol	Fulpmes	Bezirk IL	Tirol
2012	217.907	2.646.272	25.699.115	100,0	100,0	100,0
2013	225.062	2.692.490	26.220.929	103,3	101,7	102,0
2014	209.149	2.591.829	25.370.402	96,0	97,9	98,7
2015	212.190	2.647.102	25.960.806	97,4	100,0	101,0
2016	207.354	2.754.635	26.804.089	95,2	104,1	104,3
2017	198.695	2.753.976	26.463.873	91,2	104,1	103,0
2018	197.054	2.839.759	27.583.016	90,4	107,3	107,3
2019	195.550	2.825.088	27.485.847	89,7	106,8	107,0
2020	154.394	2.346.234	22.925.568	70,9	88,7	89,2
2021	1.330	153.956	712.998	0,6	5,8	2,8
2022	133.627	1.979.656	20.909.636	61,3	74,8	81,4
2023	174.660	2.574.959	25.707.235	80,2	97,3	100,0

Quelle: AdTLR, Raumordnung und Statistik, Tourismusstatistik

Tabelle 8.3: Nächtigungen nach Unterkunftsarten - Winter 2023

Kategorie	Nächtigungen			in %		
	Fulpmes	Bezirk IL	Tirol	Fulpmes	Bezirk IL	Tirol
Gewerblich	132.333	1.840.128	19.043.511	75,8	71,5	74,1
davon **** / ****	53.147	905.237	8.849.552	30,4	35,2	34,4
***	30.547	372.780	3.912.344	17,5	14,5	15,2
** / *	32.036	333.199	2.302.416	18,3	12,9	9,0
Fewo gewerblich	16.603	228.912	3.979.199	9,5	8,9	15,5
Privat	8.334	88.219	814.588	4,8	3,4	3,2
Fewo privat	33.993	524.233	4.978.196	19,5	20,4	19,4
Campingplätze	-	37.716	412.652	-	1,5	1,6
Sonst. Unterkünfte	-	84.663	458.288	-	3,3	1,8
Gesamt	174.660	2.574.959	25.707.235	100,0	100,0	100,0

Quelle: Quelle: AdTLR, Raumordnung und Statistik, Tourismusstatistik

G = Geheim, da weniger als 3 Betriebe vorhanden

Tabelle 8.4: Nächtigungsentwicklung - Sommer seit 1981

Jahr	Nächtigungen			Index 2001 = 100		
	Fulpmes	Bezirk IL	Tirol	Fulpmes	Bezirk IL	Tirol
1981	219.806	3.521.671	23.095.058	172,7	142,0	135,8
1991	188.985	3.407.182	23.561.062	148,5	137,4	138,5
2001	127.253	2.479.856	17.006.337	100,0	100,0	100,0
2011	134.764	2.447.135	18.068.597	105,9	98,7	106,2
2021	123.416	2.415.515	19.865.249	97,0	97,4	116,8
2023	146.326	2.931.201	22.788.556	115,0	118,2	134,0

Quelle: AdTLR, Raumordnung und Statistik, Tourismusstatistik

Abbildung 8.2: Nächtigungsentwicklung im Sommer

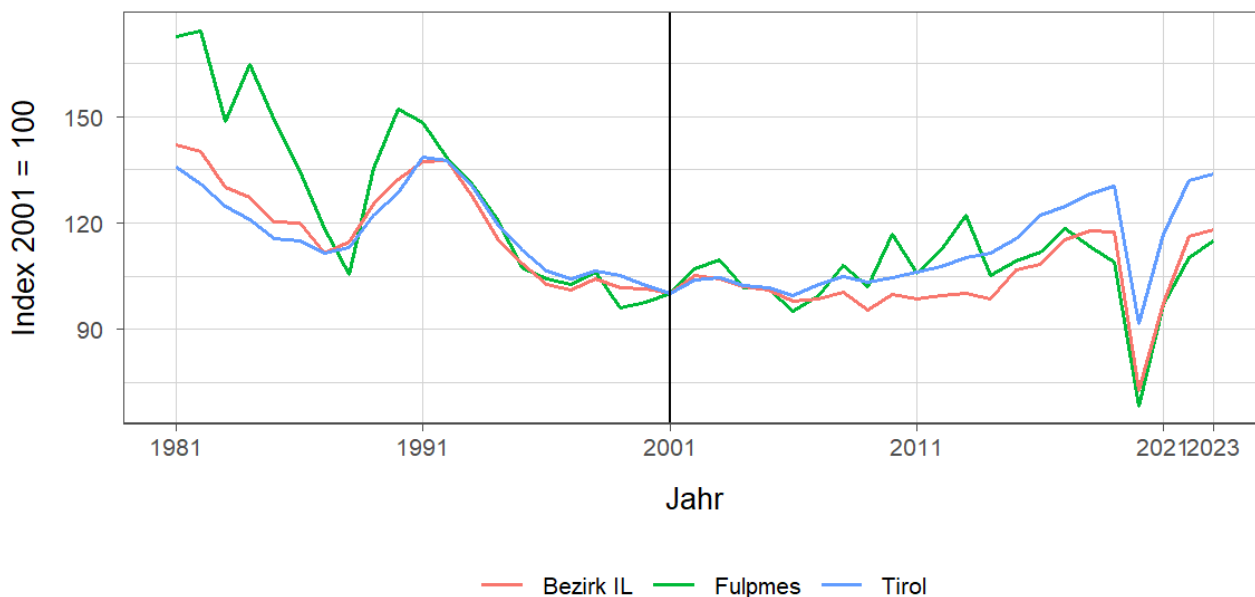


Tabelle 8.5: Nächtigungsentwicklung - Sommer 2012 bis 2023

Jahr	Nächtigungen			Index 2012 = 100		
	Fulpmes	Bezirk IL	Tirol	Fulpmes	Bezirk IL	Tirol
2012	143.234	2.468.725	18.325.187	100,0	100,0	100,0
2013	155.687	2.479.487	18.727.354	108,7	100,4	102,2
2014	133.755	2.444.817	18.959.548	93,4	99,0	103,5
2015	138.963	2.643.398	19.676.251	97,0	107,1	107,4
2016	142.222	2.685.601	20.796.138	99,3	108,8	113,5
2017	150.868	2.860.143	21.193.135	105,3	115,9	115,7
2018	144.337	2.919.683	21.806.765	100,8	118,3	119,0
2019	138.463	2.910.410	22.163.110	96,7	117,9	120,9
2020	87.046	1.803.343	15.580.308	60,8	73,0	85,0
2021	123.416	2.415.515	19.865.249	86,2	97,8	108,4
2022	140.081	2.883.445	22.448.264	97,8	116,8	122,5
2023	146.326	2.931.201	22.788.556	102,2	118,7	124,4

Quelle: AdTLR, Raumordnung und Statistik, Tourismusstatistik

Tabelle 8.6: Nächtigungen nach Unterkunftsarten - Sommer 2023

Kategorie	Nächtigungen			in %		
	Fulpmes	Bezirk IL	Tirol	Fulpmes	Bezirk IL	Tirol
Gewerblich	116.412	1.934.325	15.781.623	79,6	66,0	69,3
davon **** / ****	49.990	969.154	7.888.227	34,2	33,1	34,6
***	27.919	434.405	3.470.892	19,1	14,8	15,2
** / *	26.670	299.783	1.743.642	18,2	10,2	7,7
Fewo gewerblich	11.833	230.983	2.678.862	8,1	7,9	11,8
Privat	4.691	85.078	633.879	3,2	2,9	2,8
Fewo privat	25.223	491.269	3.615.238	17,2	16,8	15,9
Campingplätze	-	240.120	1.898.422	-	8,2	8,3
Sonst. Unterkünfte	-	180.409	859.394	-	6,2	3,8
Gesamt	146.326	2.931.201	22.788.556	100,0	100,0	100,0

Quelle: Quelle: AdTLR, Raumordnung und Statistik, Tourismusstatistik
 G = Geheim, da weniger als 3 Betriebe vorhanden

Abbildung 8.3: Nächtigungsentwicklung im Vergleich Winter zu Sommer

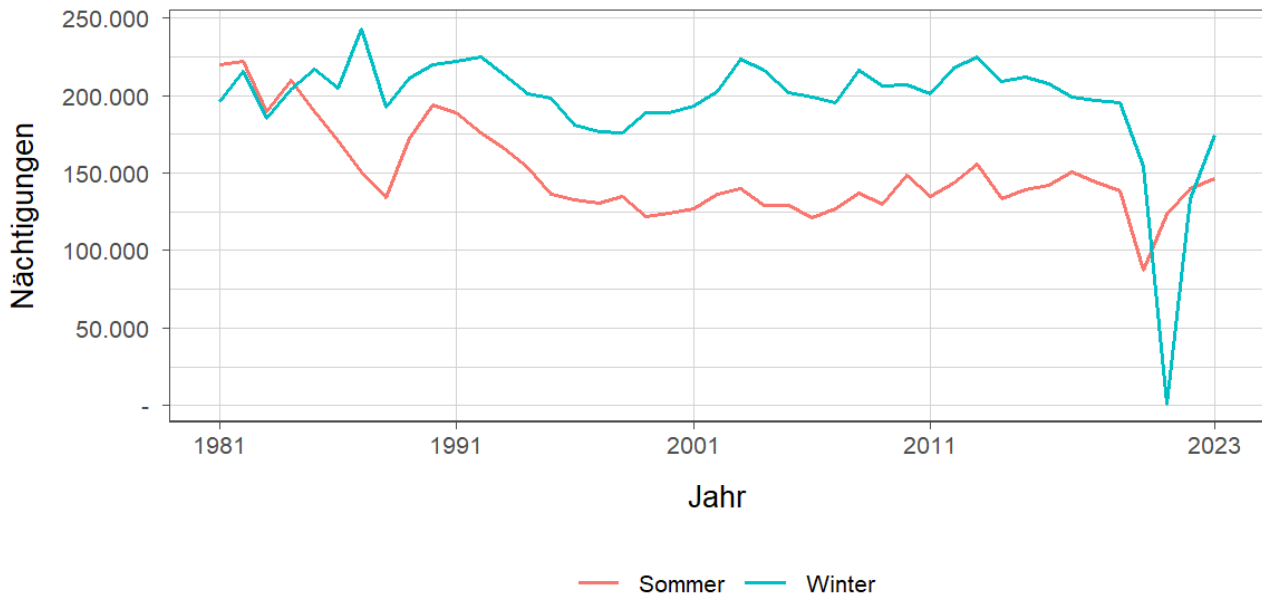


Tabelle 8.7: Betten - Winter 2023

Kategorie	Betten Winter			in %		
	Fulpmes	Bezirk IL	Tirol	Fulpmes	Bezirk IL	Tirol
Gewerblich	1.444	24.035	224.822	69,0	63,7	65,8
davon **** / ****	491	9.926	90.088	23,5	26,3	26,4
***	345	5.629	47.047	16,5	14,9	13,8
** / *	360	4.918	33.308	17,2	13,0	9,8
Fewo gewerblich	248	3.562	54.379	11,8	9,4	15,9
Privat	101	2.316	19.168	4,8	6,1	5,6
Fewo privat	548	9.374	84.979	26,2	24,8	24,9
Sonst. Unterkünfte	-	2.029	12.495	-	5,4	3,7
Gesamt	2.093	37.754	341.464	100,0	100,0	100,0

Quelle: Quelle: AdTLR, Raumordnung und Statistik, Tourismusstatistik
 G = Geheim, da weniger als 3 Betriebe vorhanden

Tabelle 8.8: Betten - Sommer 2023

Kategorie	Betten Sommer			in %		
	Fulpmes	Bezirk IL	Tirol	Fulpmes	Bezirk IL	Tirol
Gewerblich	1.485	23.974	217.717	70,3	62,4	64,6
davon ***** / ****	584	10.004	86.552	27,6	26,0	25,7
***	345	5.487	46.198	16,3	14,3	13,7
** / *	358	4.823	32.060	16,9	12,6	9,5
Fewo gewerblich	198	3.660	52.907	9,4	9,5	15,7
Privat	98	2.198	18.506	4,6	5,7	5,5
Fewo privat	530	9.326	82.554	25,1	24,3	24,5
Sonst. Unterkünfte	-	2.929	18.363	-	7,6	5,4
Gesamt	2.113	38.427	337.140	100,0	100,0	100,0

Quelle: Quelle: AdTLR, Raumordnung und Statistik, Tourismusstatistik

G = Geheim, da weniger als 3 Betriebe vorhanden

Tabelle 8.9: Auslastung 2023

Kategorie	Auslastung in % ¹					
	Fulpmes		Bezirk IL		Tirol	
	Winter	Sommer	Winter	Sommer	Winter	Sommer
Gewerblich	50,6	42,6	42,3	43,9	46,8	39,4
davon ***** / ****	59,8	46,5	50,4	52,7	54,3	49,5
***	48,9	44,0	36,6	43,0	45,9	40,8
** / *	49,2	40,5	37,4	33,8	38,2	29,6
Fewo gewerblich	37,0	32,5	35,5	34,3	40,4	27,5
Privat	45,6	26,0	21,0	21,0	23,5	18,6
Fewo privat	34,3	25,9	30,9	28,6	32,4	23,8
Sonst. Unterkünfte	NaN	NaN	23,1	33,5	20,3	25,4
Gesamt	46,1	37,6	37,1	38,1	40,9	33,7

Quelle: Quelle: AdTLR, Raumordnung und Statistik, Tourismusstatistik

¹ Winter: 100 Prozent entsprechen 181 (bzw. 182 im Schaltjahr) Vollbelegungstagen

Sommer: 100 Prozent entsprechen 184 Vollbelegungstagen

Aus Datenverfügbarkeitsgründen wurde die Auslastung mit der Bettenzahl des Vorjahres berechnet

G = Geheim, da weniger als 3 Betriebe vorhanden

9 Grundversorgung der Tiroler Bevölkerung

Tabelle 9.1: Einrichtungen zur Grundversorgung der Tiroler Bevölkerung 2023

Einrichtungen	Fulpmes	Bezirk IL	Tirol
Nahversorger	3	127	690
Verkaufsfläche der Nahversorger (in m ²)	1.375	69.361	356.831
Verkaufsfläche (in m ² /Einwohner)	0	0	0
Metzger	1	30	149
Baecker	4	72	374
Polizeiinspektion	1	16	78
Praktischer_Arzt	4	151	674
Zahnheilkunde	3	84	427
Apotheke	1	32	131
Hausapotheke	-	5	55
Altersheim	1	23	93
Postamt	1	9	37
Postpartner	-	28	114
Bankfiliale	3	71	409
Tankstelle	1	72	304
Kinderkrippe	2	69	310
Kindergarten	1	103	484
Hort	2	37	114
Volksschule	1	71	351
Mittelschule	1	19	106
Sonderschule	-	7	20
Poly	-	7	28
AHS	-	3	27

Quelle: Quelle: AdTLR, Raumordnung und Statistik, Tourismusstatistik, Erhebung zur Grundversorgung der Tiroler Bevölkerung

10 Gemeindefinanzen

Tabelle 10.1: Eigene Steuern ¹

Jahr	Steuern in Tsd. Euro			Index 2013 = 100		
	Fulpmes	Bezirk IL	Tirol	Fulpmes	Bezirk IL	Tirol
2013	1.614	64.591	352.594	100,0	100,0	100,0
2014	1.648	60.276	332.524	102,1	93,3	94,3
2015	1.666	61.961	345.545	103,2	95,9	98,0
2016	1.758	65.025	360.435	108,9	100,7	102,2
2017	1.856	68.063	373.058	115,0	105,4	105,8
2018	1.983	71.279	388.551	122,8	110,4	110,2
2019	1.991	74.501	405.946	123,3	115,3	115,1
2020	1.983	74.630	400.991	122,8	115,5	113,7
2021	2.022	75.688	400.778	125,3	117,2	113,7
2022	2.253	81.265	446.231	139,6	125,8	126,6

Quelle: AdTLR, Abt. Gemeinden, Die Finanzlage der Gemeinden Tirols

Tabelle 10.2: Eigene Steuern pro Einwohner

Jahr	Pro Einwohner in Euro			Index 2013 = 100		
	Fulpmes	Bezirk IL	Tirol	Fulpmes	Bezirk IL	Tirol
2013	379	381	488	100,0	100,0	100,0
2014	388	350	456	102,4	92,0	93,4
2015	389	356	467	102,8	93,4	95,7
2016	404	369	483	106,7	97,0	98,9
2017	424	383	497	111,9	100,6	101,7
2018	448	398	515	118,3	104,4	105,4
2019	446	413	536	117,8	108,5	109,7
2020	441	411	528	116,5	107,9	108,0
2021	452	414	525	119,3	108,7	107,4
2022	494	440	579	130,5	115,6	118,5

Quelle: AdTLR, Abt. Gemeinden, Die Finanzlage der Gemeinden Tirols

¹ Ausschließliche Gemeindeabgaben i. S. des Finanzausgleichsgesetzes (Grundsteuer A und B, Kommunalsteuer, Sonstige Steuern)

Abbildung 10.1: Entwicklung der Eigenen Steuern

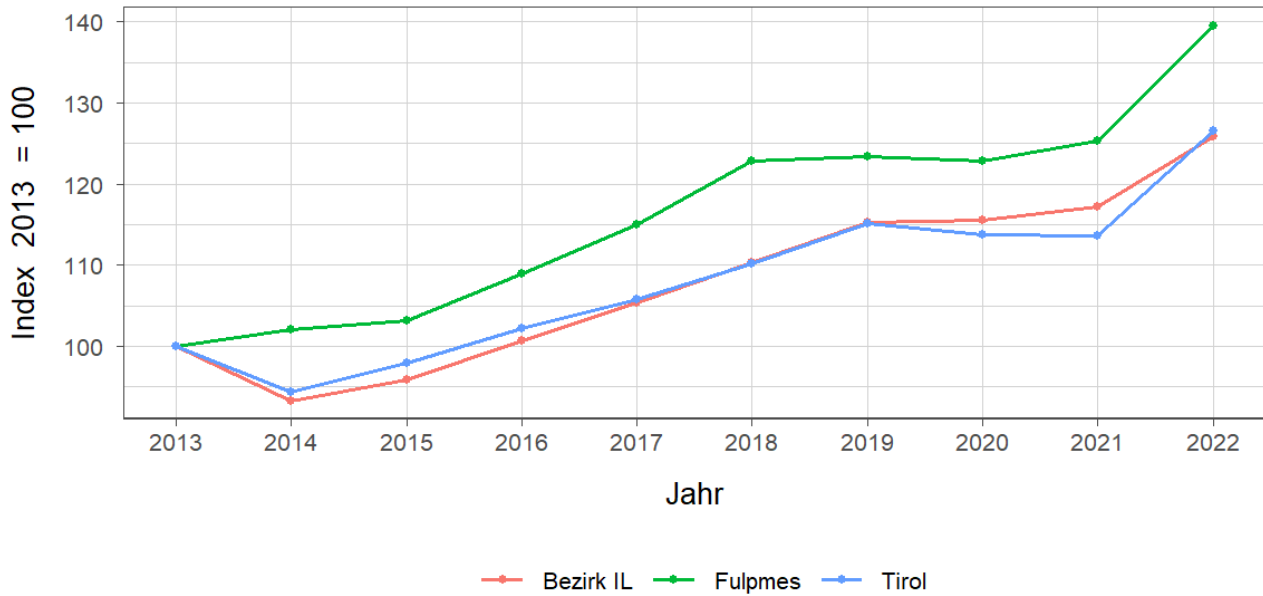


Tabelle 10.3: Abgabenertragsanteile ¹

Jahr	Abgabenertragsanteile in Tsd. Euro			Index 2013 = 100		
	Fulpmes	Bezirk IL	Tirol	Fulpmes	Bezirk IL	Tirol
2013	3.217	132.857	613.323	100,0	100,0	100,0
2014	3.755	146.978	696.908	116,7	110,6	113,6
2015	3.919	154.257	733.155	121,8	116,1	119,5
2016	3.954	158.356	751.116	122,9	119,2	122,5
2017	3.964	159.505	756.870	123,2	120,1	123,4
2018	4.141	165.919	792.641	128,7	124,9	129,2
2019	4.447	178.280	851.034	138,2	134,2	138,8
2020	4.021	162.478	777.780	125,0	122,3	126,8
2021	4.789	192.130	907.213	148,8	144,6	147,9
2022	5.409	220.126	1.031.610	168,1	165,7	168,2

Quelle: AdTLR, Abt. Gemeinden, Die Finanzlage der Gemeinden Tirols

Tabelle 10.4: Abgabenertragsanteile pro Einwohner

Jahr	Pro Einwohner in Euro			Index 2013 = 100		
	Fulpmes	Bezirk IL	Tirol	Fulpmes	Bezirk IL	Tirol
2013	755	783	849	100,0	100,0	100,0
2014	883	854	956	117,0	109,1	112,6
2015	915	885	992	121,3	113,1	116,8
2016	908	899	1.007	120,4	114,9	118,5
2017	905	897	1.008	120,0	114,6	118,6
2018	936	925	1.050	124,0	118,2	123,6
2019	997	988	1.123	132,0	126,2	132,2
2020	894	894	1.023	118,5	114,2	120,5
2021	1.070	1.050	1.187	141,8	134,1	139,8
2022	1.186	1.192	1.337	157,2	152,2	157,5

Quelle: AdTLR, Abt. Gemeinden, Die Finanzlage der Gemeinden Tirols

¹ Anteile der Gemeinden an den gemeinschaftlichen Bundesabgaben lt. Finanzausgleichsgesetzes

Abbildung 10.2: Entwicklung der Abgabenertragsanteile

